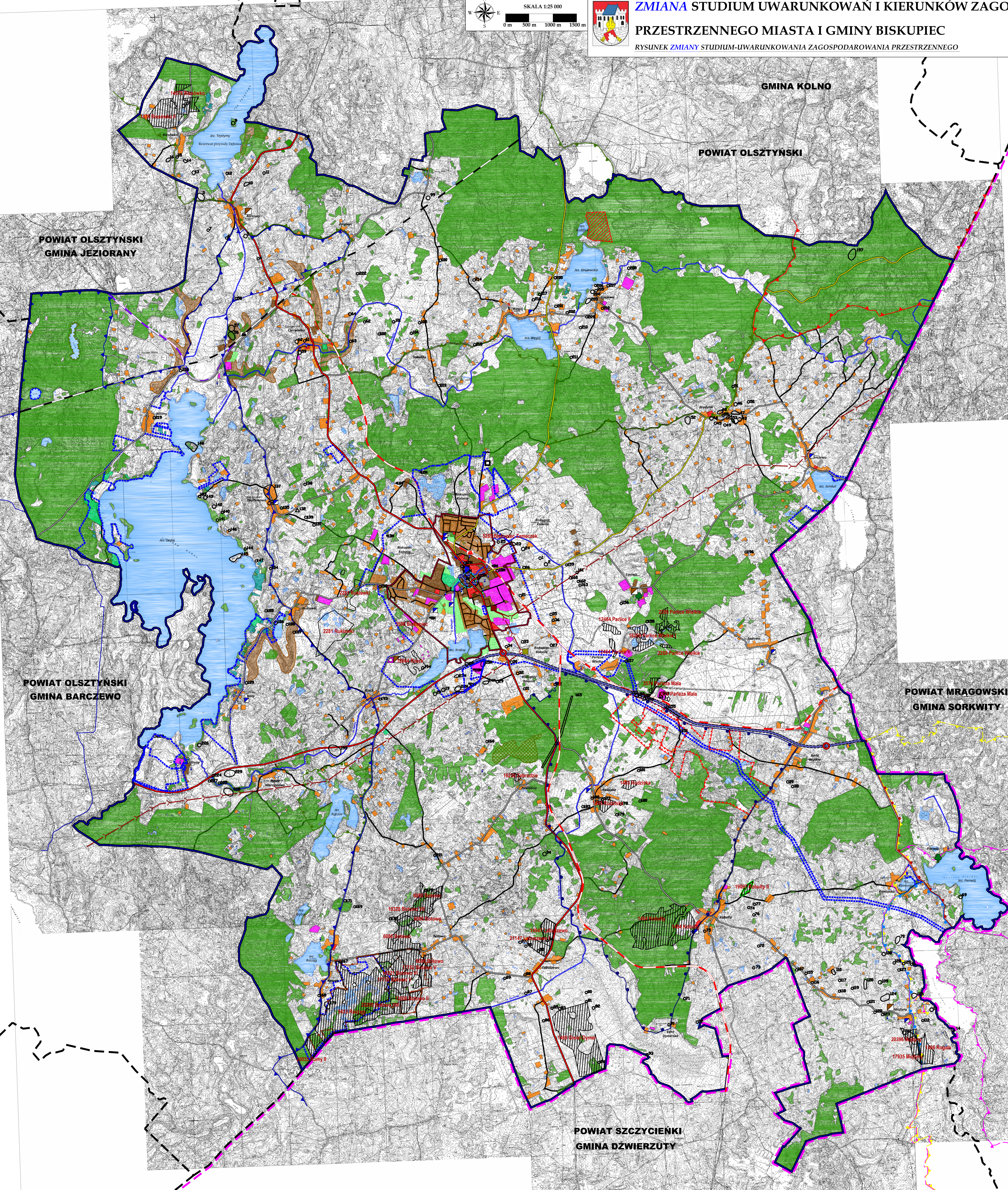


ZALĄCZNIK NR 2
DO UCHWAŁY NR
RADY MIEJSKIEJ W BISKUPIECU
Z DNIA



- OZNACZENIA OGÓLNE:**
- Granica gminy Biskupiec
 - Granica miasta Biskupiec
 - Granice gmin sąsiednich
 - Granice powiatowe
- Symbolizacja:**
- Nazwy powiatów i gmin sąsiednich
 - Nazwy miejscowości sołectwach
 - Nazwy ulic
 - Nazwy jezior
 - Nazwy rzek
- DOTYCZĄCE PRZEZNACZENIE, ZAGOSPODAROWANIE I UZBROJENIE TERENU:**
- Tereny zabudowy mieszkaniowej jednorodzinnej z usługami
 - Tereny zabudowy mieszkaniowej wielorodzinnej z usługami
 - Tereny zabudowy zagrodowej, mieszkalniowa jednorodzinnej z usługami na obszarach wiejskich
 - Tereny zabudowy produkcyjnej, usługowej, magazynowej i składowej
 - Tereny zabudowy turystycznej, rekreacyjnej i sportowej
 - Tereny zabudowy letniskowej
 - Tereny zabudowy usługowej, w tym usług publicznych
 - Tereny lasów
 - Tereny ogrodów działkowych
 - Tereny cmentarzy
 - Tereny wód powierzchniowych stojących
 - Tereny wód powierzchniowych płynących
 - Tereny rdznicze, w tym zabudowy zagrodowej
- STAN ŁADU PRZESTRZENNEGO I WYMOGI JEGO OCHRONY:**
- Ochronione miejscowe plany zagospodarowania przestrzennego
- STAN ŚRODOWISKA W TYM STAN: ROLNICZEJ I LEŚNEJ PRZESTRZENI PRODUKCYJNEJ, WIELKOŚCI I JAKOŚCI ZASOBÓW WODNYCH ORAZ WYMOGÓW OCHRONY ŚRODOWISKA, PRZYRODY I KRAJOBRAZU, W TYM KRAJOBRAZU KULTUROWEGO:**
- Rolnicza przestrzeń produkcyjna
 - Leśna przestrzeń produkcyjna
 - Rezerwat przyrody Dąbów
 - Rezerwat przyrody Zabłocie
 - Granica Obszaru Natura 2000 Obszaru Piska P12B0048
 - Granica Obszaru Natura 2000 Paszcza Piska P12B0008
 - Granica Obszaru Chronionego Krajobrazu Przerzyna Chotyńskiego
 - Granica Obszaru Chronionego Krajobrazu Dąbów Szumyński
 - Granica Obszaru Chronionego Krajobrazu Jezior Legnicko-Mragowskich
 - Użytek ekologiczny Parku Wągorze
 - Użytek ekologiczny Gałk
 - Użytek ekologiczny Kork
 - Zespół przyrodniczo-krajobrazowy Jeziora Reckingo
 - Zespół przyrodniczo-krajobrazowy Kobakule Węgrza
 - Zespół przyrodniczo-krajobrazowy Jeziora Serwikule
 - Zespół przyrodniczo-krajobrazowy Rzeki Ribant i Jeziora Białe
 - Pomniki przyrody
 - Jeziora, zbiorniki wodne
 - Rzeki
- STAN DZIEDZICZWA KULTUROWEGO I ZABYTKÓW ORAZ DÓBR KULTURY WSPÓŁCZESNEJ:**
- Układ urbanistyczny miasta Biskupiec; wpisany do rejestru zabytków
 - Obiekty wpisane do rejestru zabytków
 - Obiekty wpisane do rejestru zabytków
 - Obiekty wpisane do rejestru zabytków
- NATURALNE ZAGROZENIA GEOLOGICZNE**
- Tereny kwalifikowane jako niebezpieczne do występowania ruchów masowych
- UDOKUMENTOWANE ZŁOŻA KOPALIN, ZASOBY WÓD PODZIEMNYCH ORAZ UDOKUMENTOWANE KOMPLEKSÓW PODZIEMNEGO SKŁADOWANIA DWUTLENKU WĘGLA:**
- Widok dokumentowane złoża kopalin
 - Widok dokumentowane złoża kopalin
 - Widok dokumentowane złoża kopalin
- WYSTĘPOWANIE TERENÓW GÓRNICZYCH WYZNACZONYCH NA PODSTAWIE PRZEPISÓW PRAWA:**
- Tereny górnicze
- STAN SYSTEMÓW KOMUNIKACJI I INFRASTRUKTURY TECHNICZNEJ, W TYM STOPIEŃ UPOZAKOPIANIA GOSPODARSTWA WODNO-ŚCIEKOWEJ, ENERGETYCZNEJ ORAZ GOSPODARSTWA ODPADAMI:**
- Linia kolejowa czarna
 - Linia kolejowa nieczynna
 - Linia kolejowa szarobiała
 - Przystanki kolejowe czynne
 - Przystanki kolejowe nieczynne
 - Ujęcia wody
 - Oczyszczalnia ścieków
 - Nieczynne składowiska odpadów
 - PSZOK - Punkt selektywnej zbiórki Odpadów Komunalnych
 - GPZ - Główny Punkt Zasilania
 - Napowietrzna linia elektroenergetyczna wysokiego napięcia 110 kV
 - Stacja redukcyjna - pomiarowa gazu

OPRACOWANIE:
GÓRA-PROJEKT

mgr inż. Paweł Góra - główny projektant, posiadający dyplom inżyniera
mgr inż. Łukasz Kowalski - opracowanie kartograficzne, program komputerowy na komputerze
mgr inż. Karolina Jacewicz - problematyka ląd. przestrzennego, uwarunkowania kulturowe, społeczne i demograficzne, dane przestrzenne

OPRACOWANIE ZMIANY STUDIUM:

GÓRA-PROJEKT

mgr inż. Paweł Góra - główny projektant, posiadający dyplom inżyniera
mgr inż. Łukasz Kowalski - opracowanie kartograficzne, program komputerowy na komputerze
mgr inż. Joanna Chojnacka - problematyka ląd. przestrzennego, uwarunkowania kulturowe, społeczne i demograficzne, dane przestrzenne